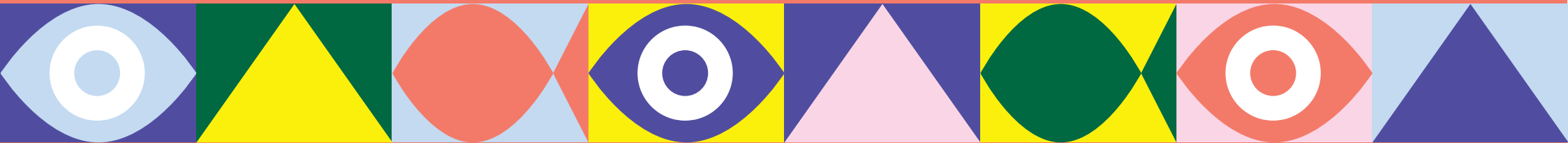




# St. Martins-Laternen aus Getränkeverpackungen

Schritt-für-Schritt-Anleitung



# Bastelanleitung

Katholikentag



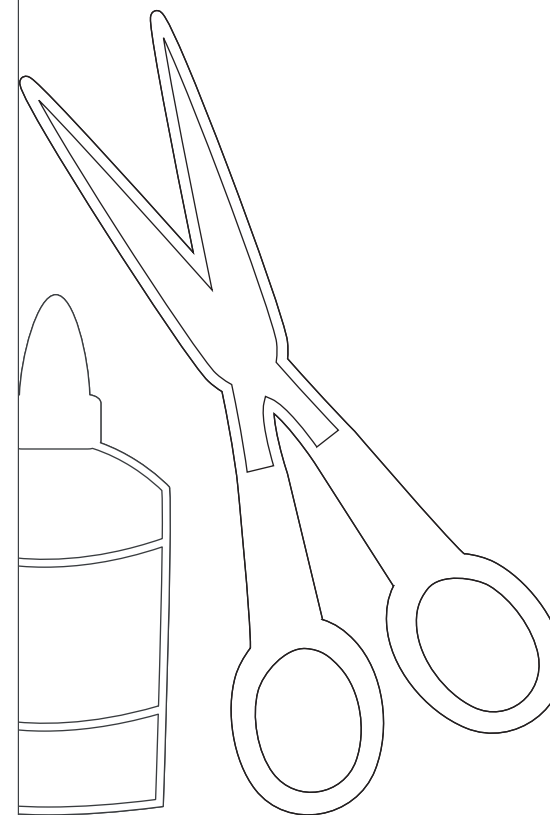
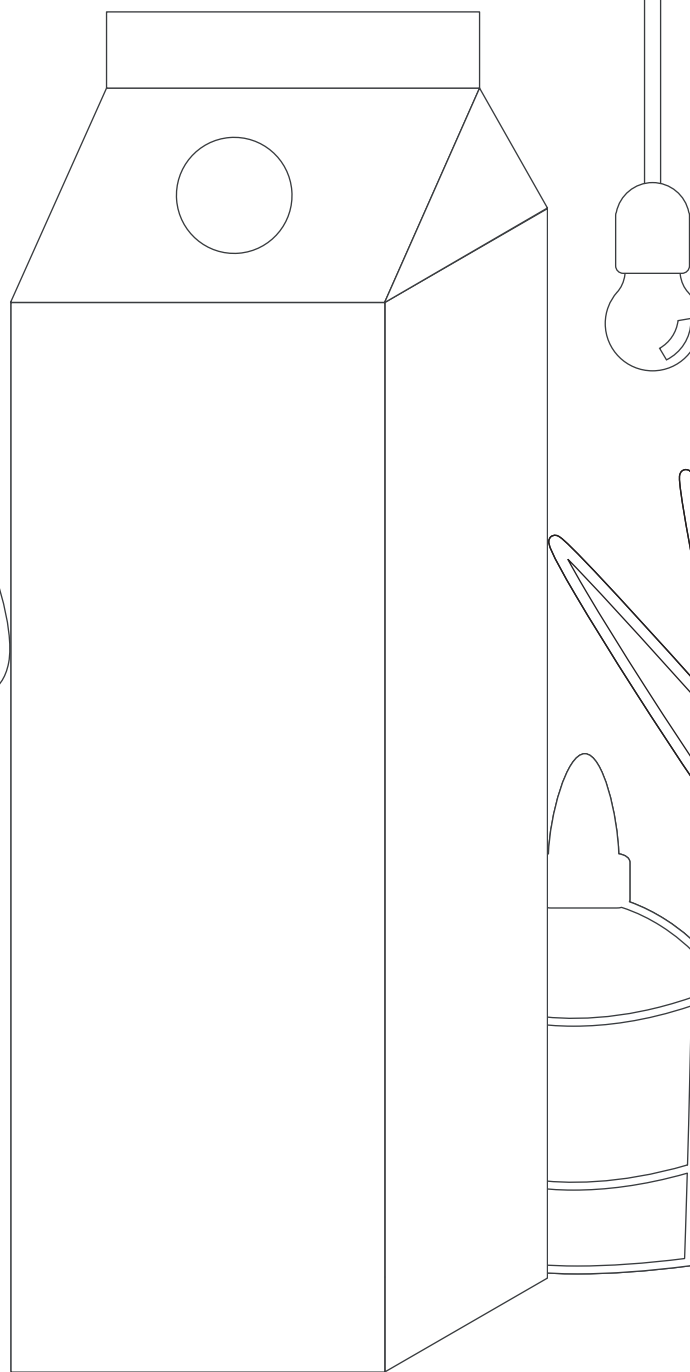
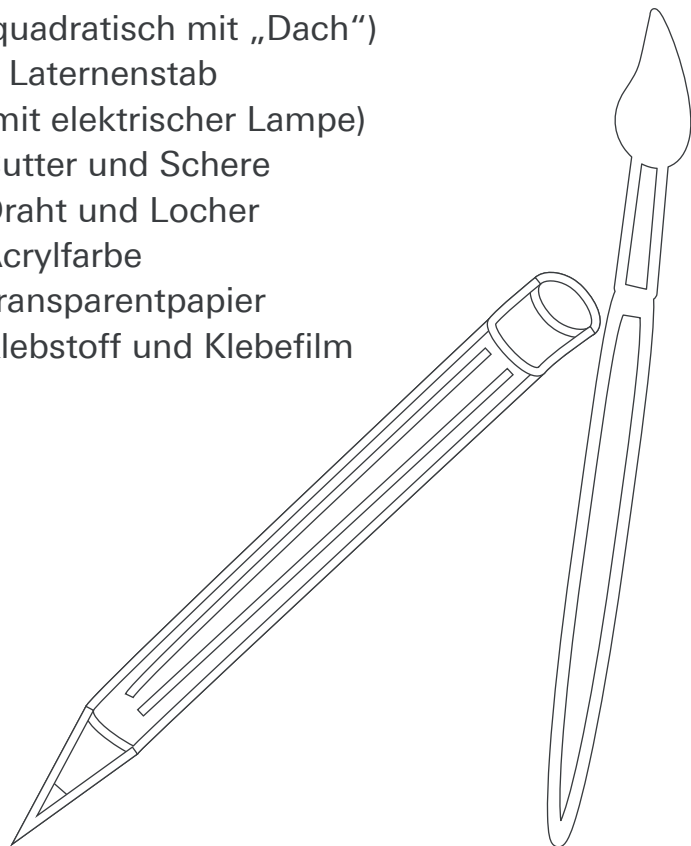
Stuttgart

25. - 29. Mai 2022

ZdK

## Materialliste

- 1 Saft- oder Milchkarton (quadratisch mit „Dach“)
- 1 Laternenstab (mit elektrischer Lampe)
- Cutter und Schere
- Draht und Locher
- Acrylfarbe
- Transparentpapier
- Klebstoff und Klebefilm



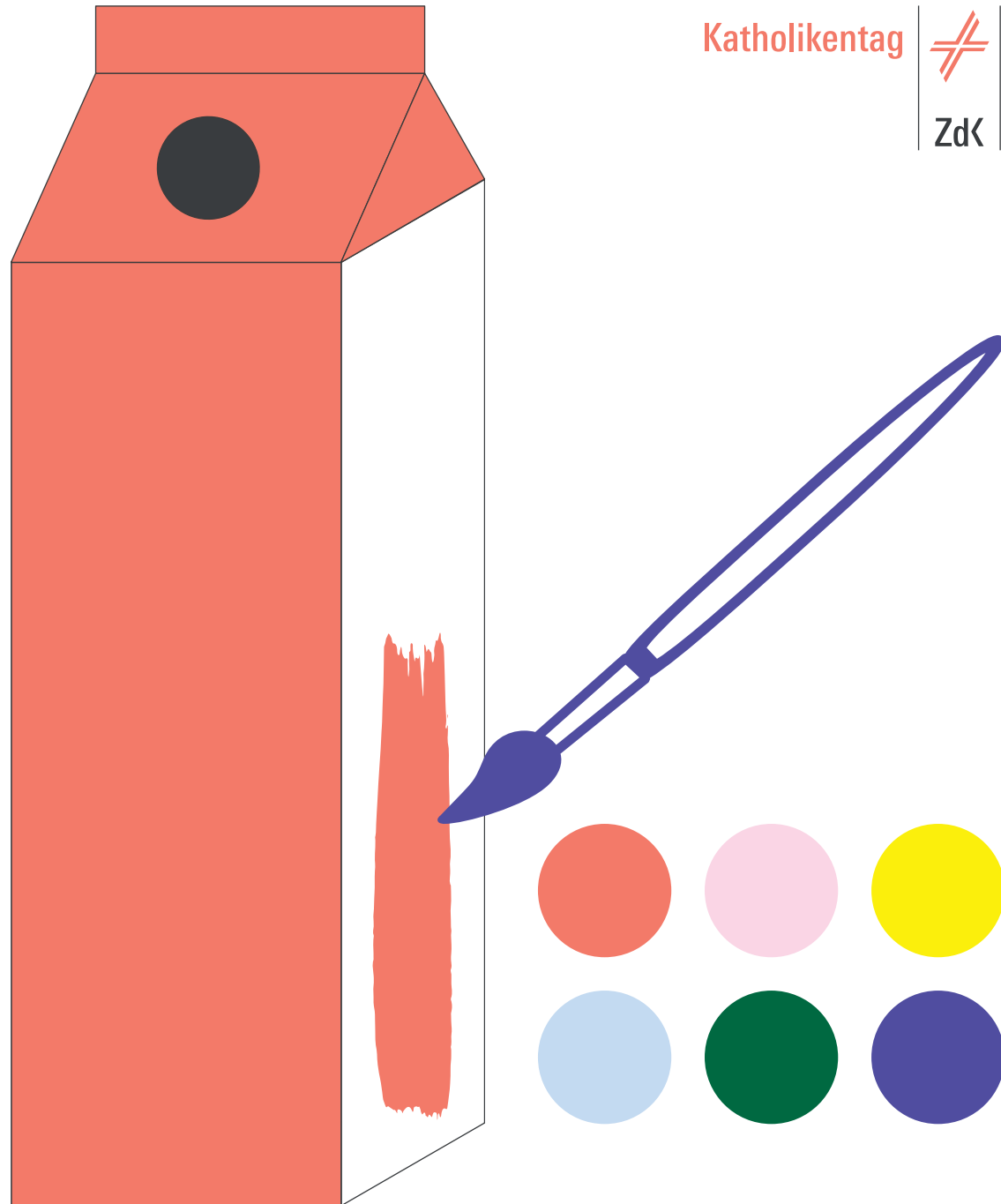
## Schritt 1

### Karton bemalen

Bemalt den Saft- oder Milchkarton mit einer der sechs Farben des Katholikentags:

- **Rot** = Farbe des Feuers
- **Rosa** = Farbe der Freude
- **Gelb** = Farbe für Festlichkeit
- **Blau** = Farbe für Reinheit
- **Grün** = Farbe für Leben
- **Violett** = Farbe der Nacht

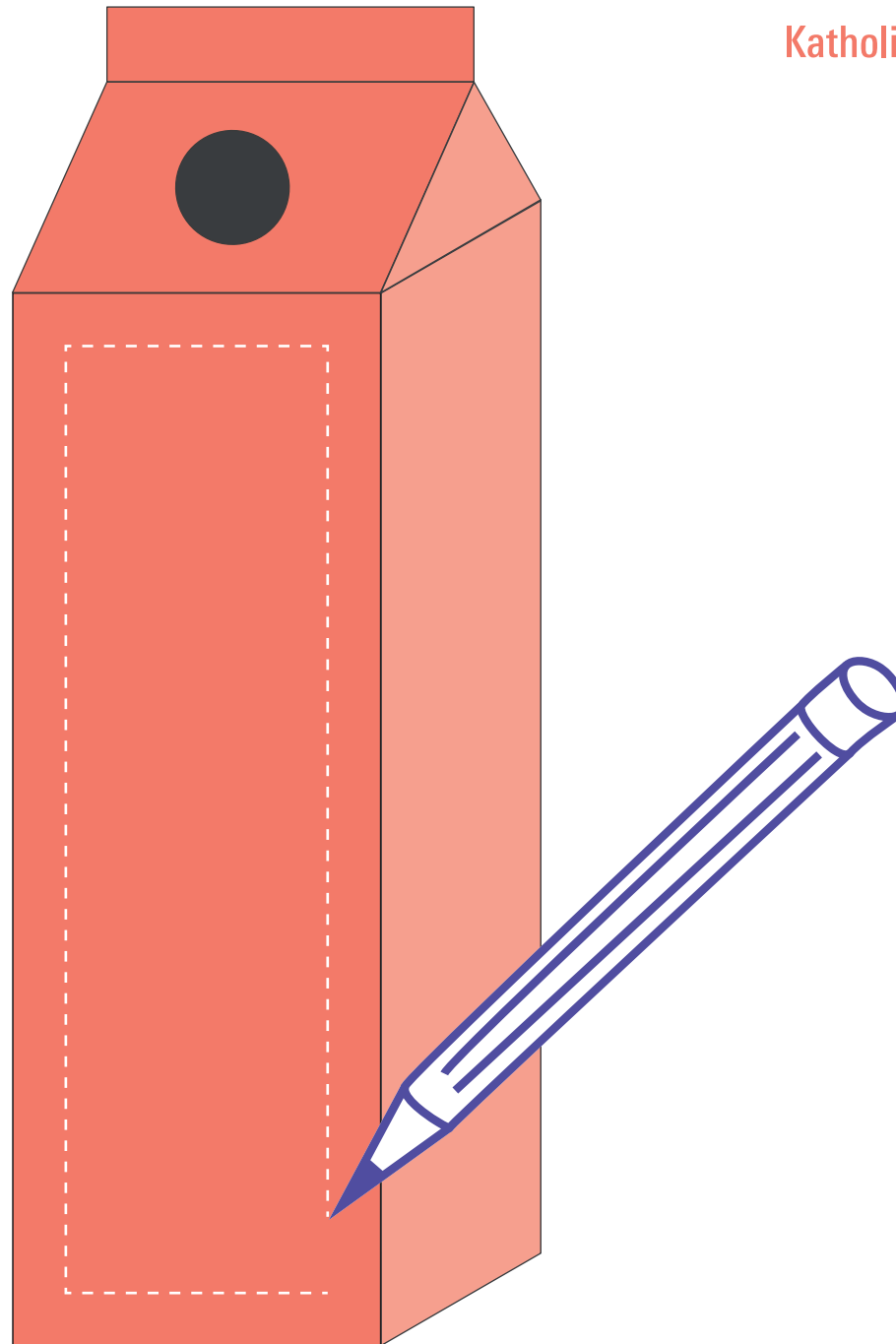
Lasst die Farbe gut trocknen.



## Schritt 2

### Fenster einzeichnen

Zeichnet mit einem Bleistift auf jede Seite des Kartons einen circa 1 cm breiten Rand ein.



## Schritt 3

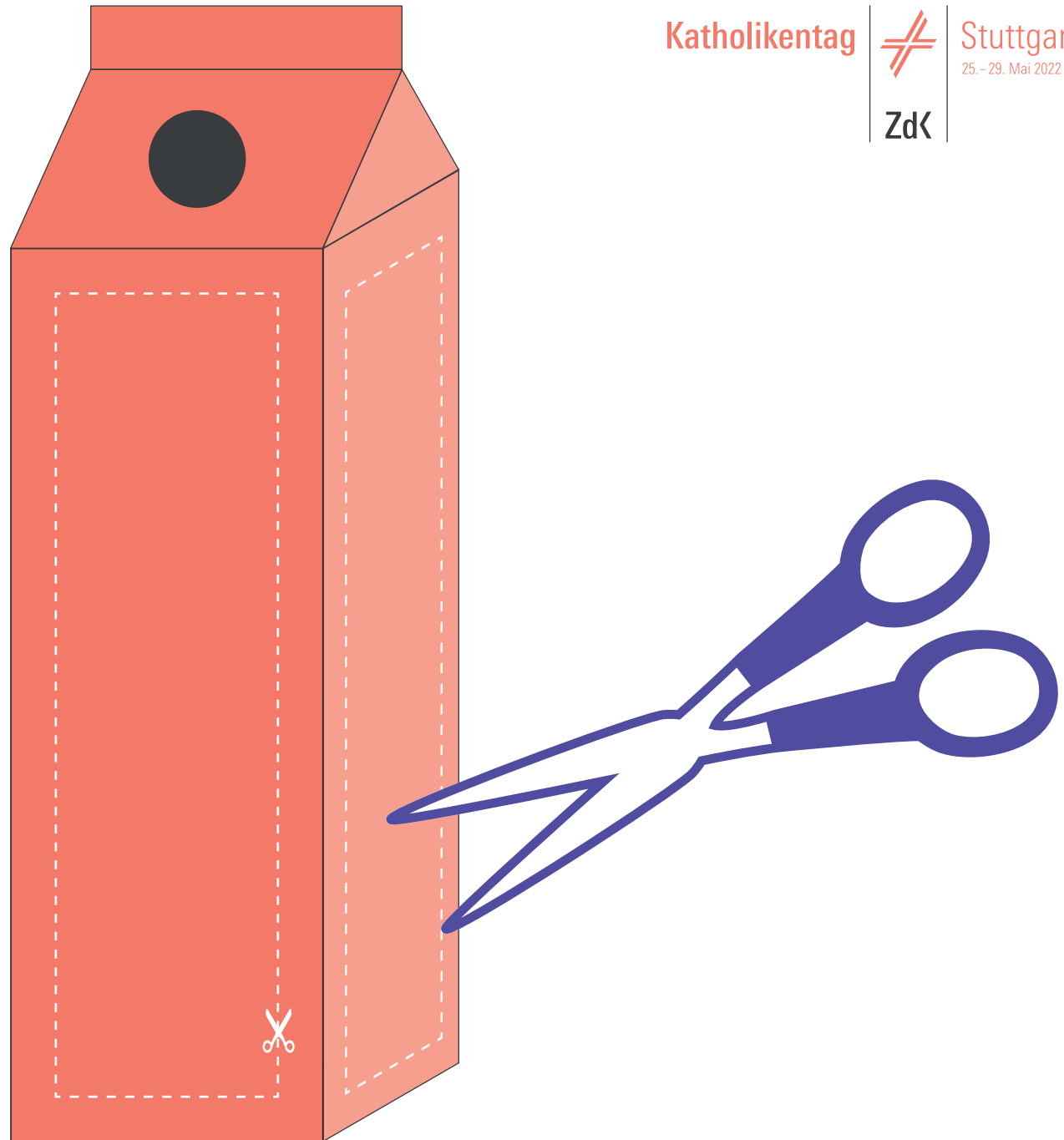
### Boden einschneiden

Schneidet den Boden des Kartons an drei Seiten auf, sodass er sich aufklappen lässt.

### Fenster ausschneiden

Schneidet ebenfalls die eingezeichneten Fenster auf den Seiten des Kartons aus.

**Vorsicht beim Schneiden mit Schere oder Cutter!**



## Schritt 4

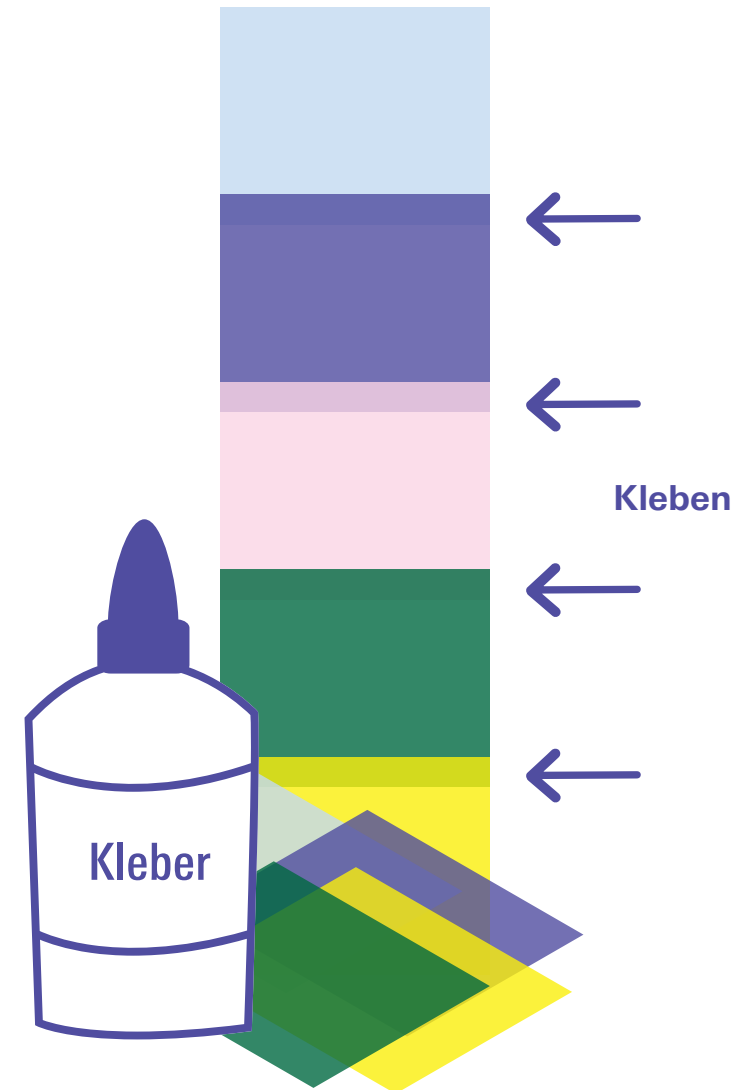
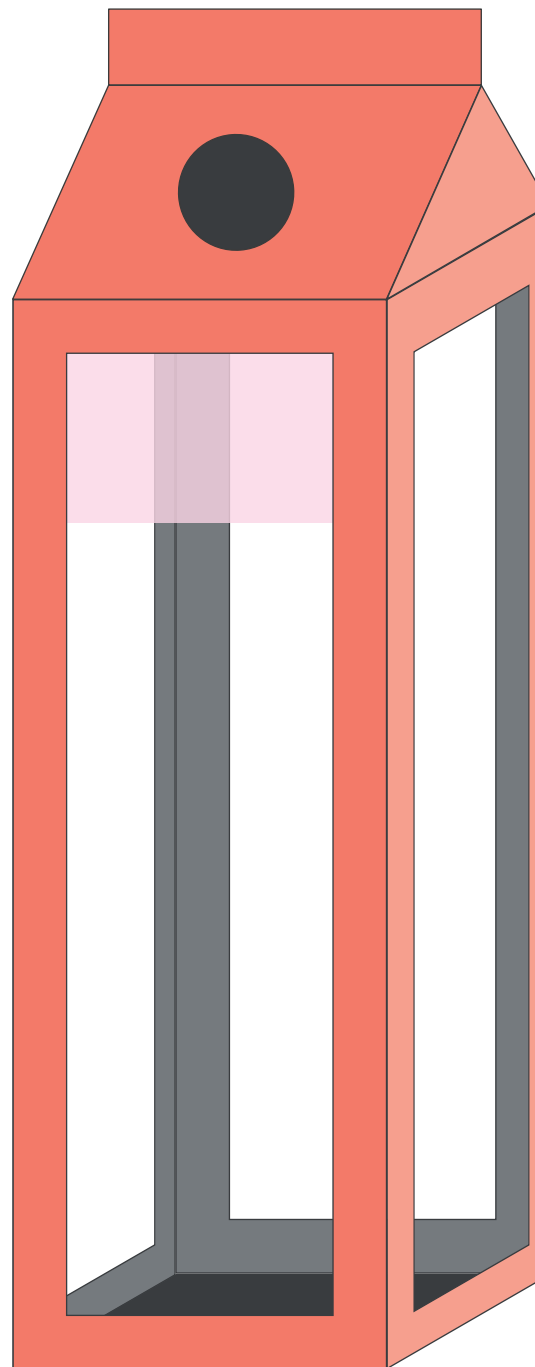
### Papierstreifen schneiden

Schneidet Transparentpapier in den Farben des Katholikentags in kleine Streifen zurecht (circa 60 x 50 mm).

Betupft die Ränder mit Klebstoff und schiebt das Papier durch die Bodenklappe hinter die Fenster.

Drückt es von innen leicht an.

**TIPP!** Legt Euch die Streifen vorher alle zurecht, klebt diese mit circa 3 mm Überlappung zusammen und schiebt dann das Papier als Ganzes von unten in den Karton.

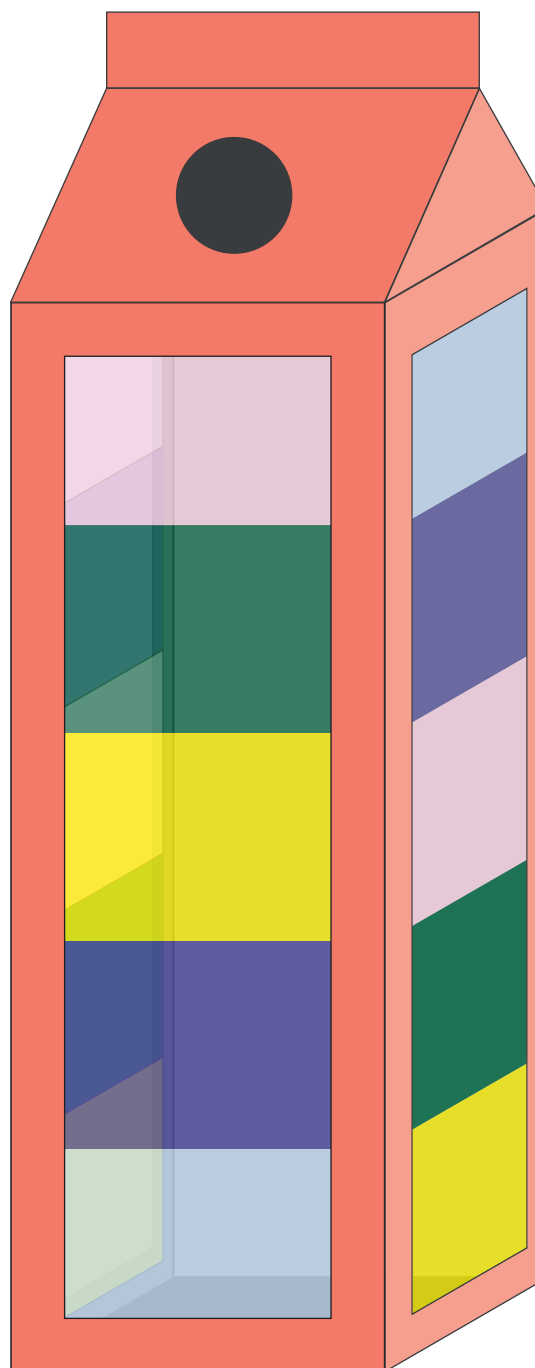


## Schritt 5

### Papierstreifen kleben

Verfährt so mit allen Kartonseiten.

Euer Grundgerüst für die Laterne ist jetzt fertig.

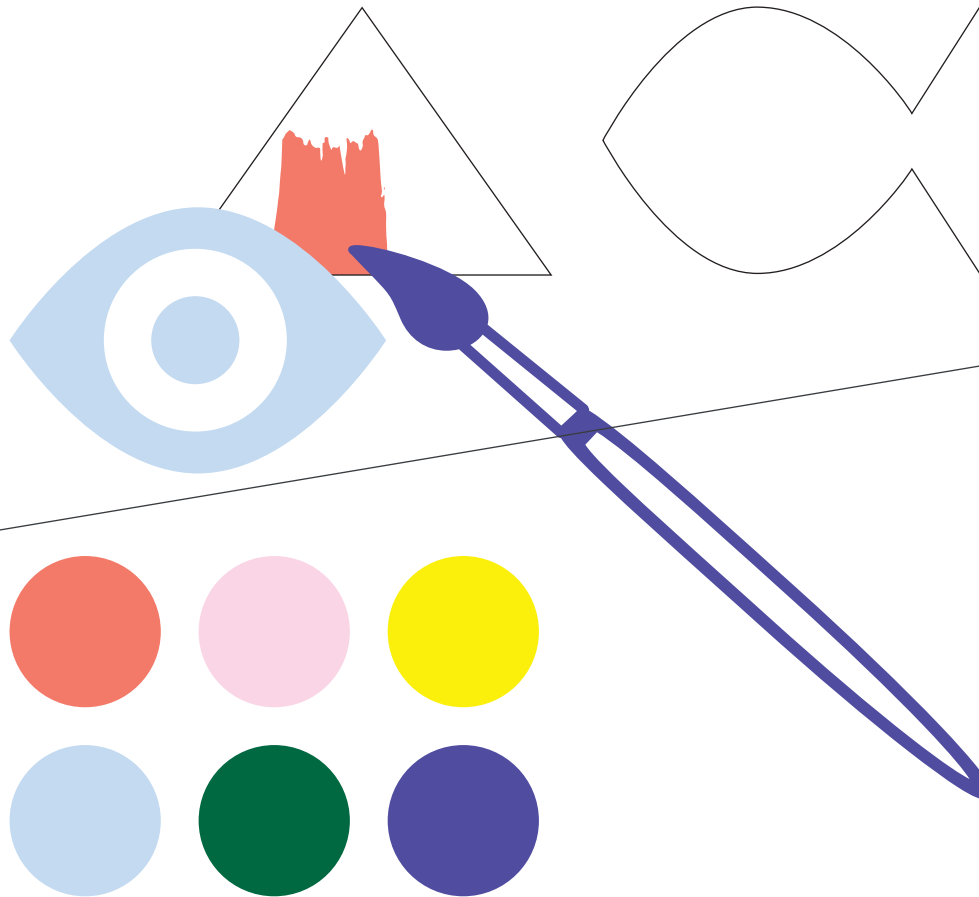


## Schritt 6

### Symbole ausmalen

Bemalt die Symbole auf dem Vorlage-Bogen nach Belieben in den Farben des Katholikentags.

Den Bogen dazu findet Ihr im Anhang auf der letzten Seite.





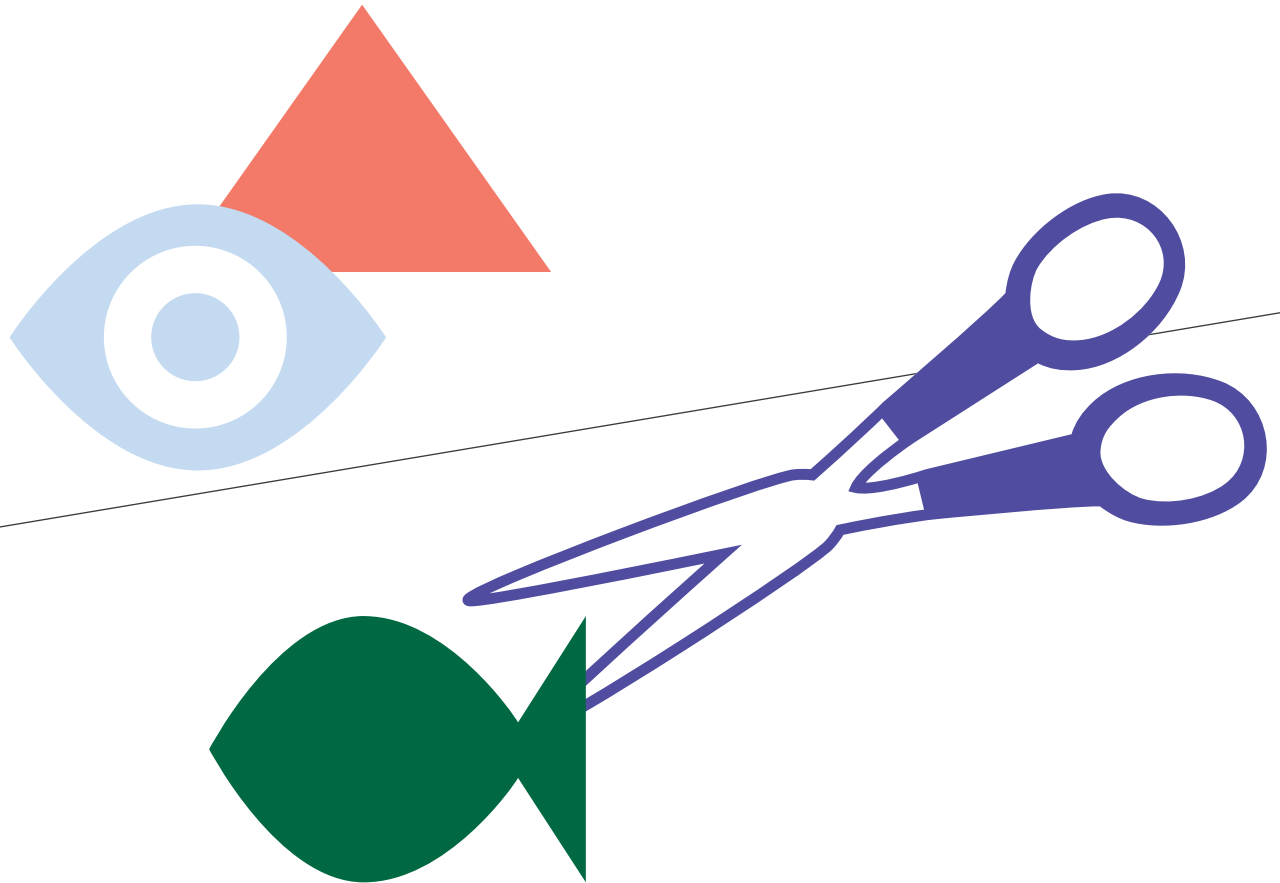
## Schritt 7

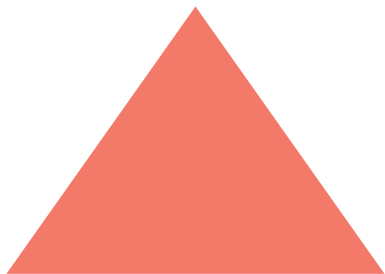
### Symbole ausschneiden

Scheidet nun alle bemalten Symbole auf dem Vorlage-Bogen sorgfältig aus.

Jedes Symbol hat eine besondere Bedeutung.

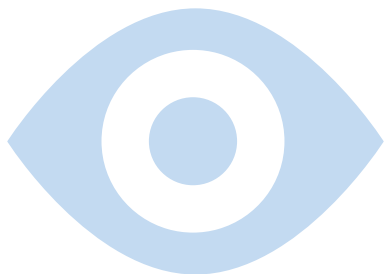
Welche Bedeutung die Symbole haben, erfahrt Ihr auf der nächsten Seite in der Symbolerklärung.





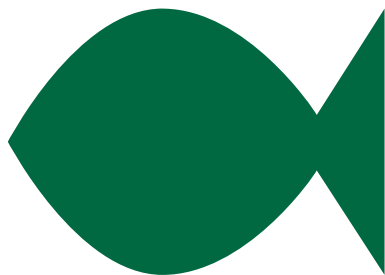
## Dreieck

Das Dreieck symbolisiert ein schützendes Dach, das allen Menschen Schutz und Geborgenheit bieten soll. Genauso wie St. Martin es getan hat, der seinen Mantel geteilt hat.



## Auge

Das Auge soll dazu aufzufordern hinzusehen, bei den Menschen zu sein, sich gegenseitig zu helfen und füreinander da zu sein. Und das Licht zu sehen – die Hoffnung – die in die Nacht getragen wird.



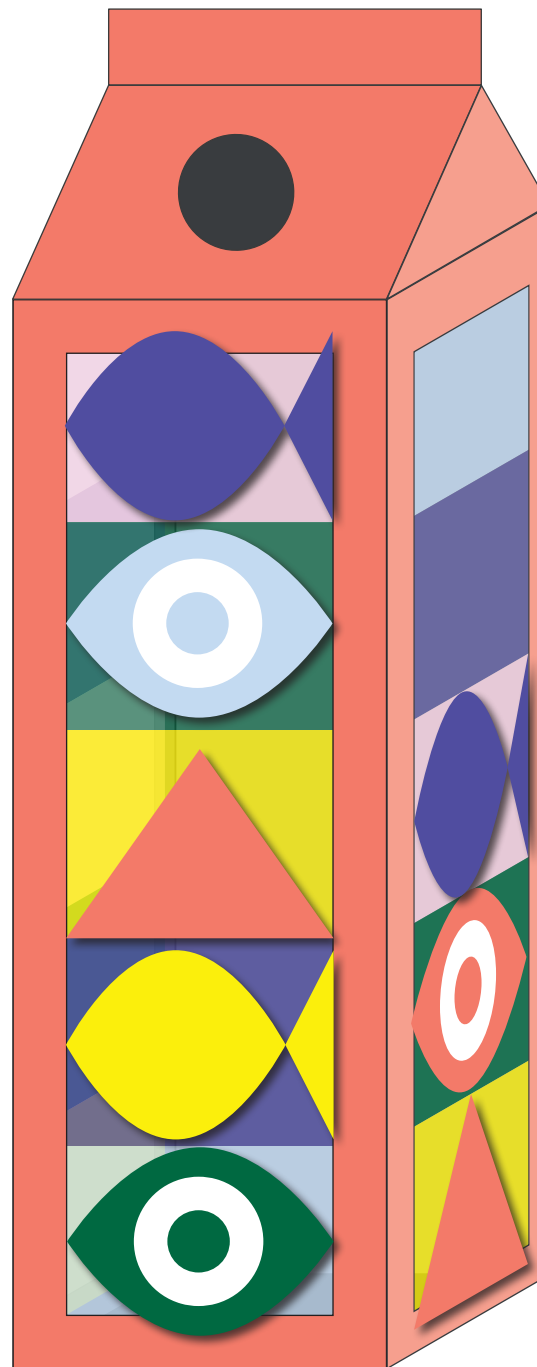
## Fisch

Der Fisch (Ichtys) war ein Symbol, mit dem die Christen sich gegenseitig erkennen konnten. Außerdem ist er unter anderem ein Symbol für Leben und Freude.

## Schritt 8

### Symbole aufkleben

Klebt die Symbole nach Belieben auf die Fenster.

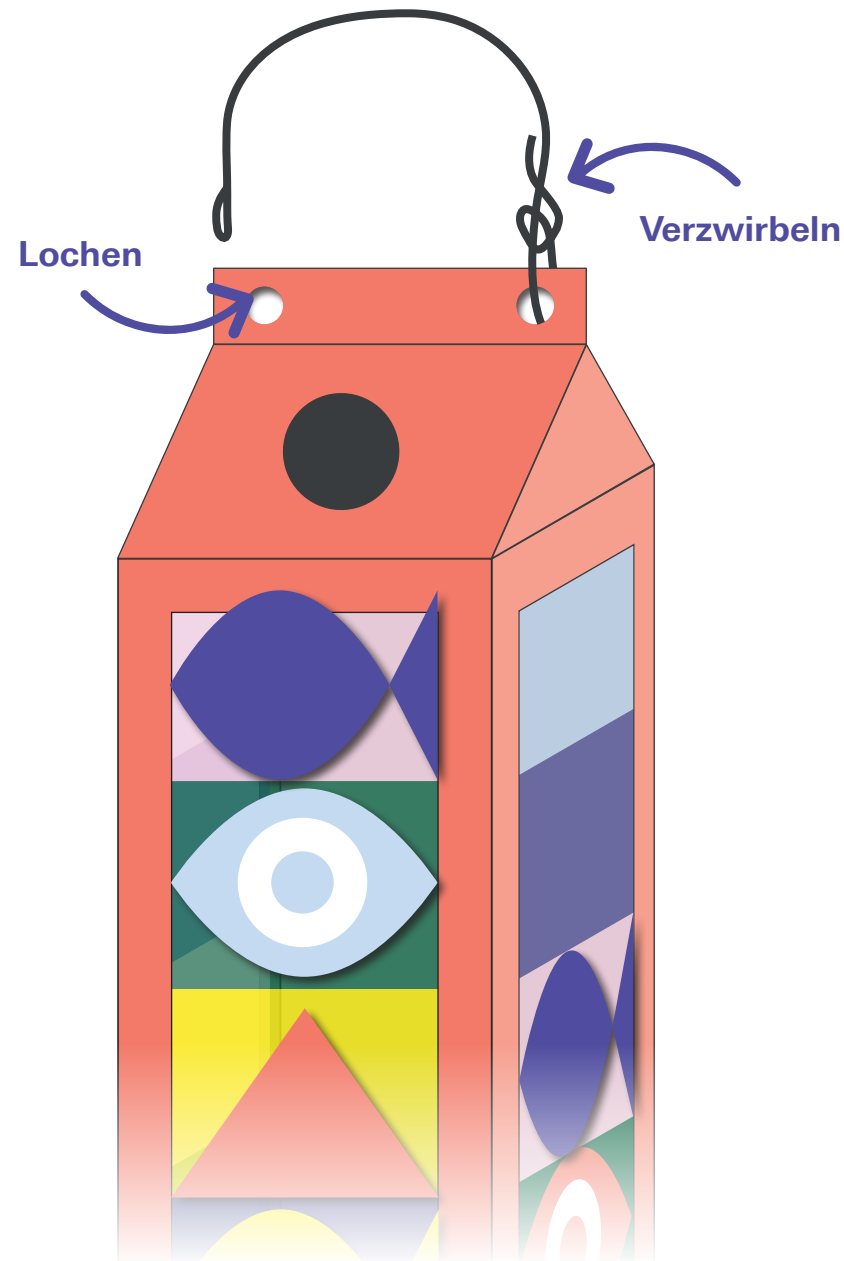


## Schritt 9

### Drahtbogen anbringen

Stantzt mit einem Locher zwei Löcher in den giebelartigen Deckel des Kartons.

Zieht ein etwa 15 cm langes Stück Draht in einem Bogen durch die beiden Löcher hindurch und verzwirbelt die Enden.



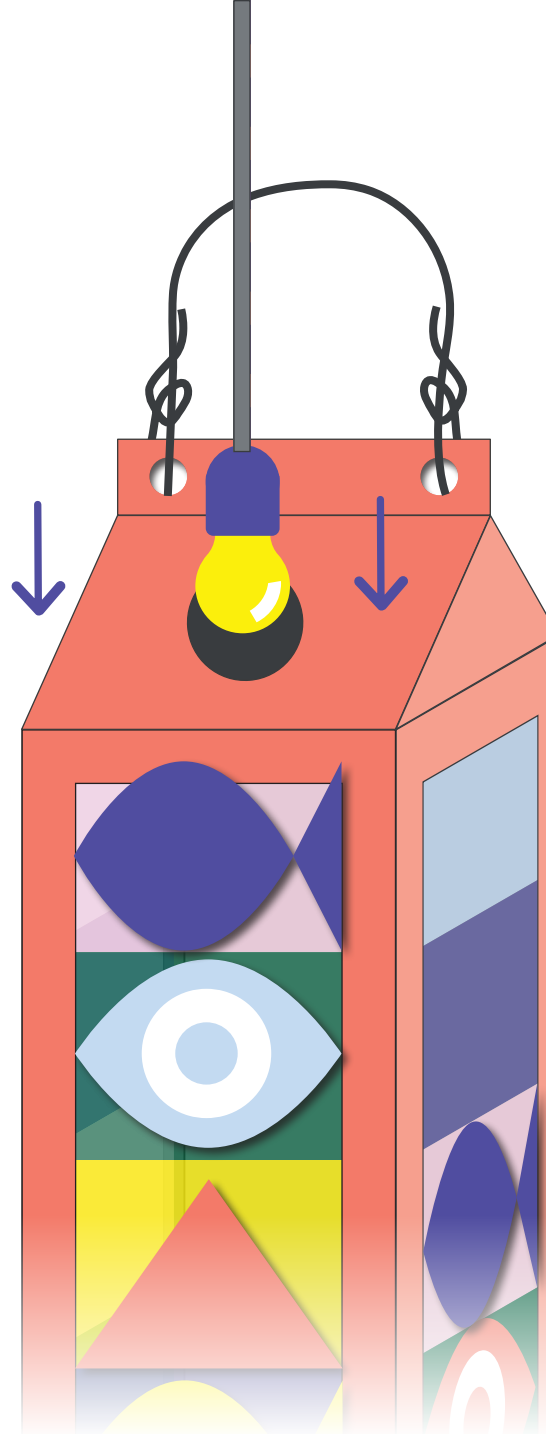
## Schritt 10

### Lampe anbringen

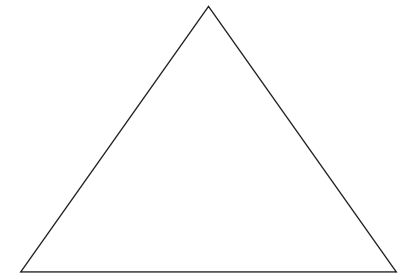
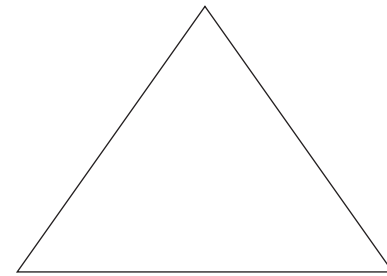
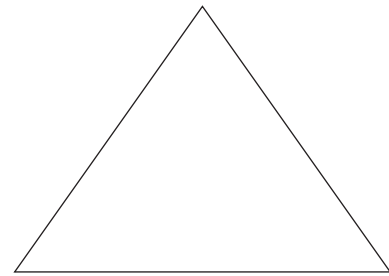
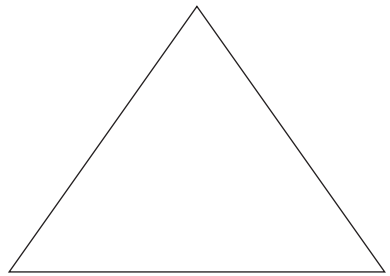
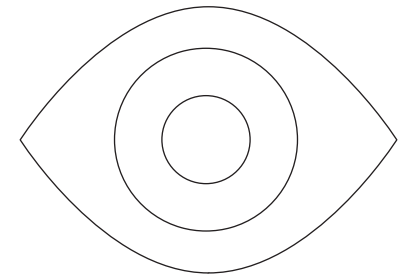
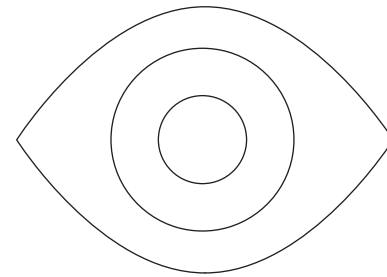
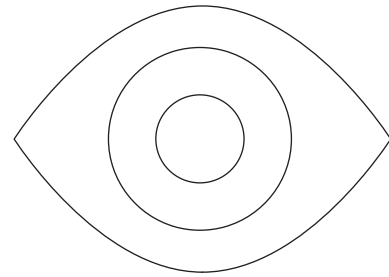
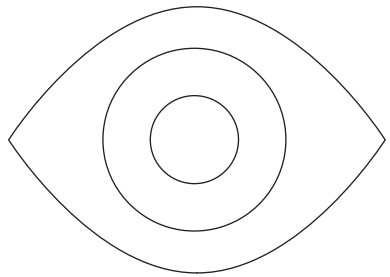
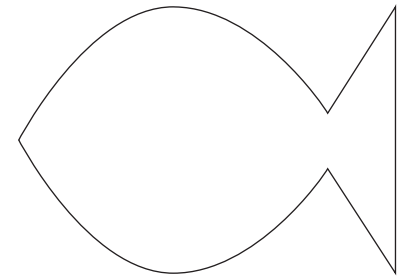
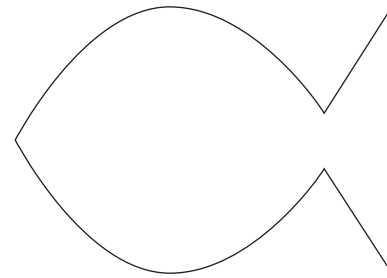
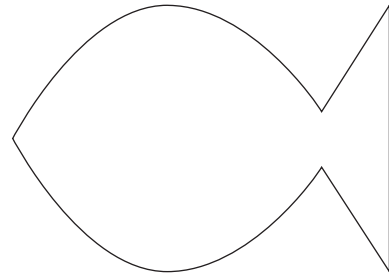
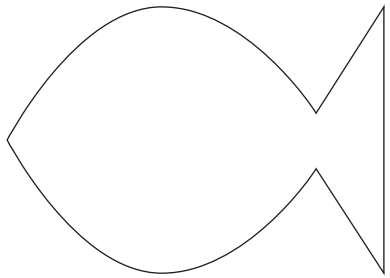
Steckt die Lampe des Laternenstabs durch den Ausgießer in den Karton und hängt den Draht über den Plastikhaken am Stab.

Klebt die Bodenklappe der Laterne mit Klebefilm fest.

Verziert eure Laterne nach Wunsch.



# Vorlage-Bogen



# Vorlage-Bogen

